

駅レポ

— 駅周辺「歩行者」レポート —

渋谷駅周辺 2021年12月の状況

2021年12月1日-2021年12月31日

(1ヶ月累計)

AMBL株式会社



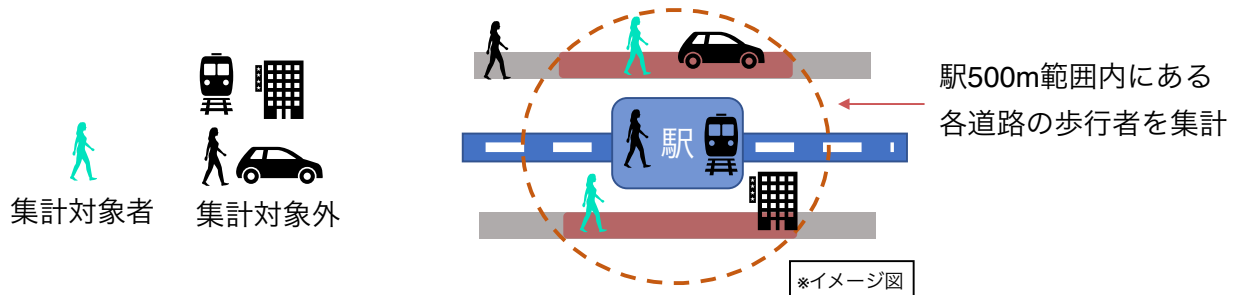
【データソースについて】

本レポートはKDDI株式会社が展開する、スマートフォンGPS位置情報からデータ化した商圏分析ツール「**KDDI Location Analyzer**」を活用し作成されています。

【調査範囲と集計対象について】

駅を中心とした円500m範囲以内にある**道路の歩行者のみ**を集計しています。

「**車や電車**」に乗車している人や「**建物内**」「**駅構内**」等、**道路ではない場所の歩行者は集計対象外**となりますので、道路の歩行者数のみ把握ができます。



【調査仕様】

機能名	概要	調査範囲と対象	集計方法
通行人口分析	調査エリア内の 道路を徒歩で通行 した20代から70歳以上をカウント	指定した駅を中心とした円500m周辺にある各道路	全人口推計値

歩行者数はスマートフォンGPS位置情報データを基に推計された数値となります。参考値としてご覧ください。

【KDDI Location Analyzerについて】

GPS位置情報データを搭載したこれまでにないGIS（地図情報システム）

性・年代（推計ではない正解データ）や居住、勤務、来街に関する属性データを活用し、商圏や来訪者、時間帯別傾向など、鮮度の高いエリアマーケティングを可能にするセルフ分析ツールです。

特徴1 大量のサンプルと、粒度の細かなデータ

数百万人のauスマートフォンユーザーから個別同意を頂き最短2分単位、最小10mメッシュ単位で位置情報を収集。

特徴2 正確な性年代情報

スマートフォン契約時の本人確認済みの性年代を反映。

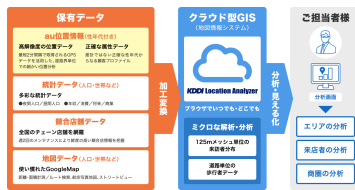
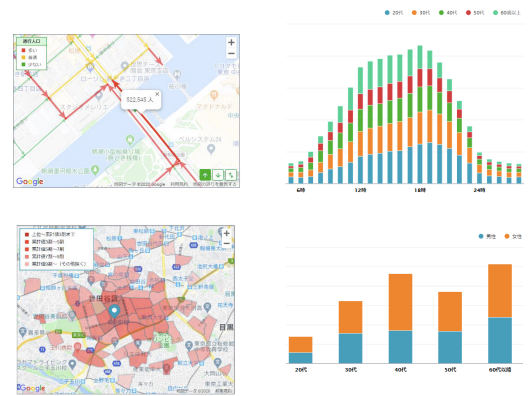
特徴3 鮮度の高いデータをセルフ分析

過去2年前から直近数日前までの全国分データを保持。

鮮度の高いデータをセルフで回数制限なく分析可能。

ソフトウェアの導入も不要。どのPCからでも使用できるWebアプリケーション。

KDDI Location Analyzer



KDDI Location Analyzerの概要

■プライバシーの保護

- 個人を特定できないようにデータを整形。小地域（メッシュ・町丁目）
- ・道路単位の性年代別滞在者が10人未満の場合、秘匿処理が施されます。

詳細は「KDDI Location Analyzer」のWEBサイトをご覧ください

<https://k-locationanalyzer.com/>

レポートをご覧いただく前にご参照下さい。

20歳未満は集計対象外となります。

道路単位での集計となるため、駅構内等の道路以外の歩行者は集計対象外となります。

集計期間内に複数回の歩行者を1人として丸めて表示されている場合があります。

歩行者数は、携帯電話GPS位置情報を参考に算出された推計値となります。

駅周辺「歩行者」の
「時間及び曜日毎の人数」や「性別・年代割合」を
把握する参考資料としてご活用ください。

駅周辺「歩行者」レポート

目次

(1) 1日毎歩行者の状況

1ヶ月間1日毎の人口の増減を確認できます。

※前年同月の人口と比較し確認できます。

(2) 男女別歩行者の状況

男性・女性人口の比較ができます。

(3) 1時間毎歩行者の状況

1時間毎の人口の変化を「平日休日」/「男女別」
確認ができます。

(4) 曜日毎歩行者の状況

曜日別に通行人数平均値他、男女別も確認ができます。

(5) 年代毎歩行者の状況

年代別に全通行人数の他、年代別も確認ができます。

1日毎
男女別合計値
歩行者の状況

渋谷駅周辺

2021年12月1日-2021年12月31日

1ヶ月累計

(1) 1日毎（前年度比較）

「2021年12月1日-2021年12月31日」

1ヶ月累計歩行者数※推計値

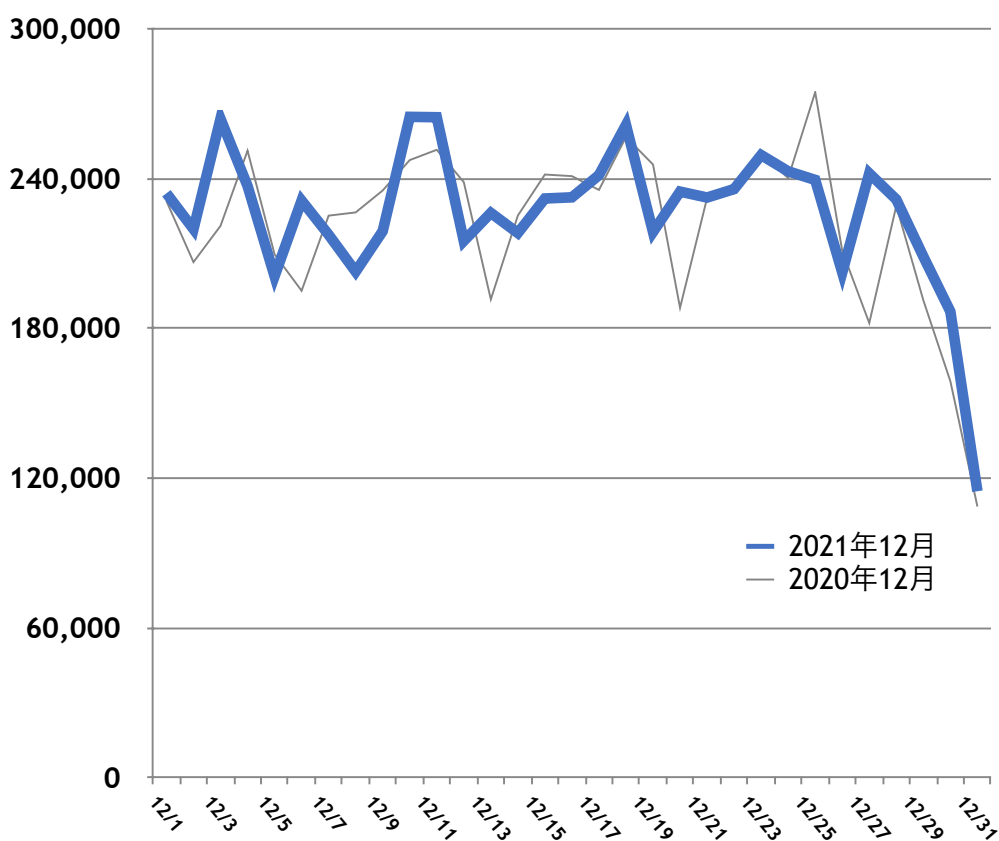
約702万人

前年同月比

+2%増

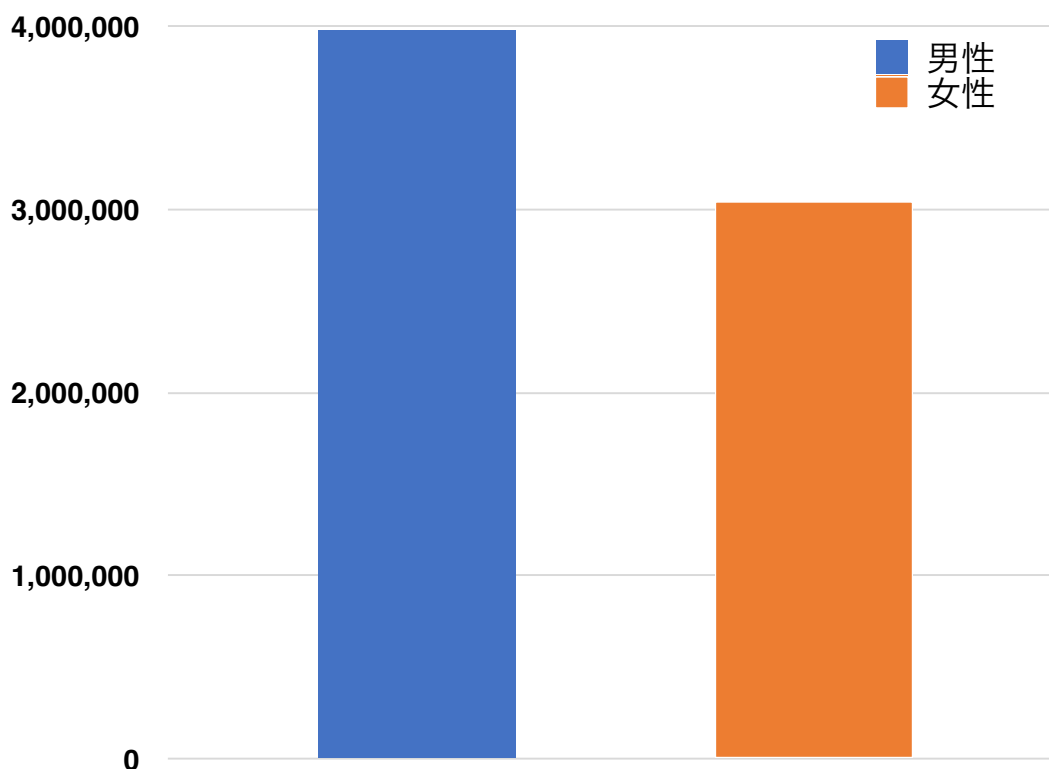
前月比

+1%増



(2) 男女別合計値

「2021年12月1日-2021年12月31日」



1時間毎 歩行者の状況

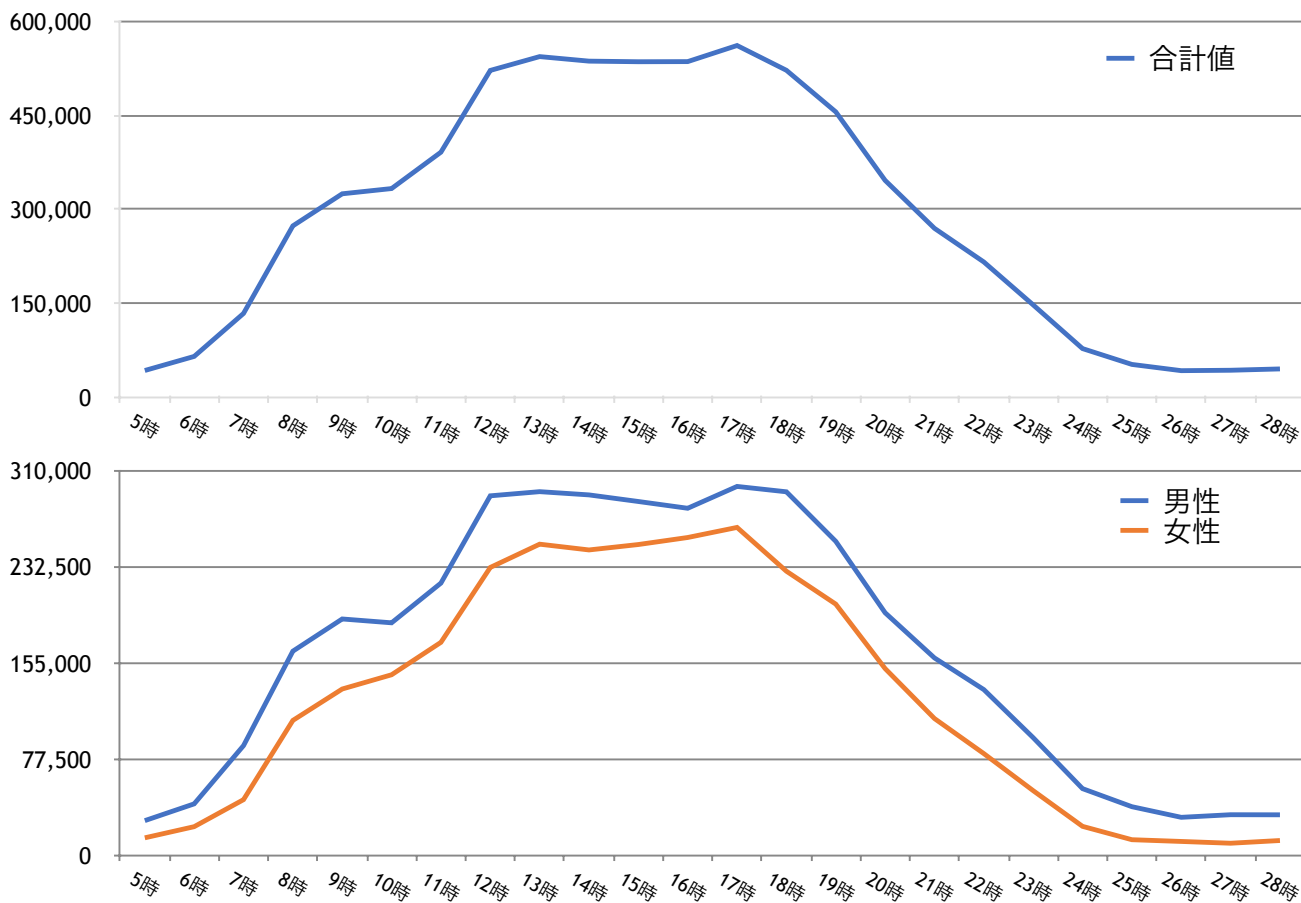
渋谷駅周辺

2021年12月1日-2021年12月31日

1ヶ月累計

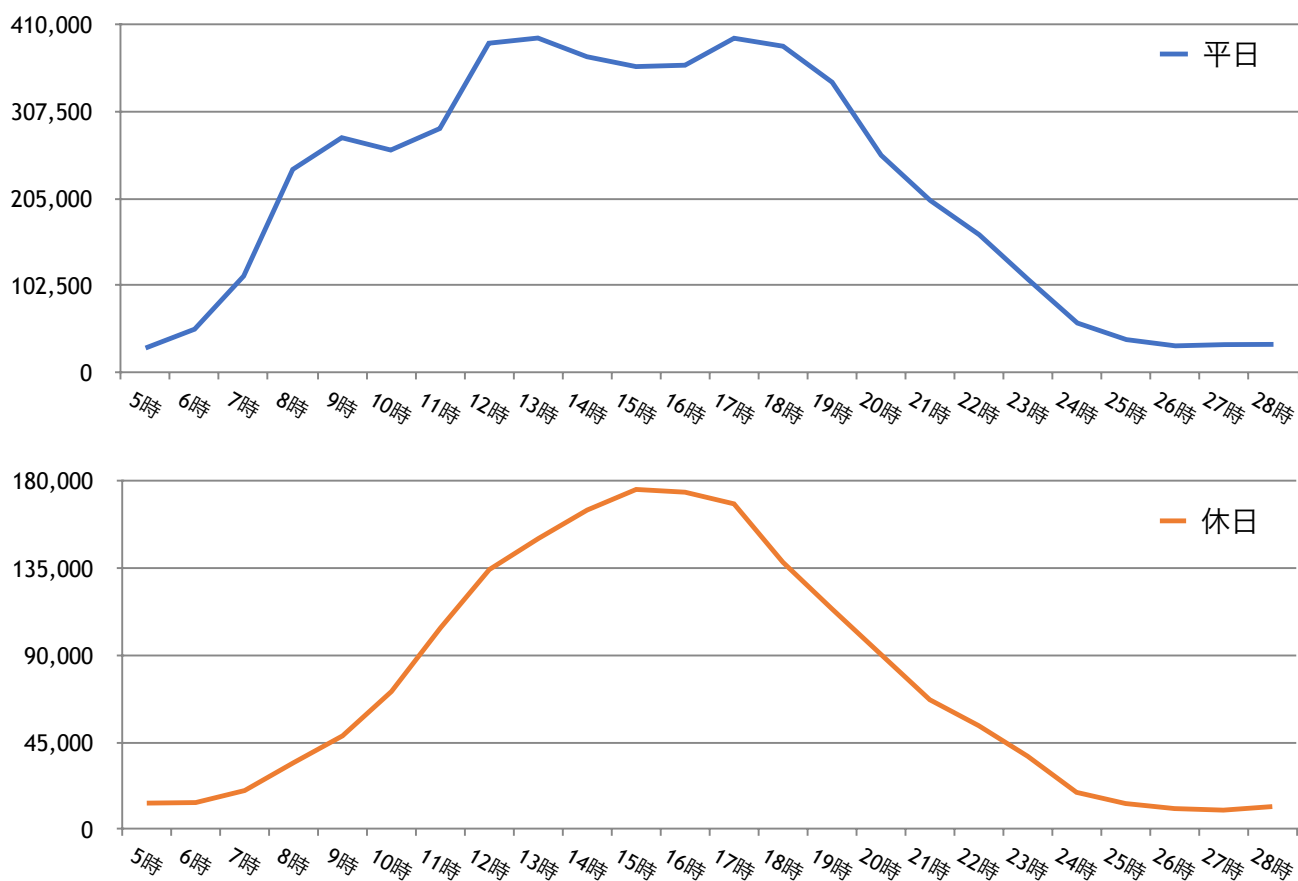
(3) 1時間毎/合計値・男女別

「2021年12月1日-2021年12月31日」



(3) 1時間毎/平日休日別 (累計値)

「2021年12月1日-2021年12月31日」



曜日毎 歩行者の状況

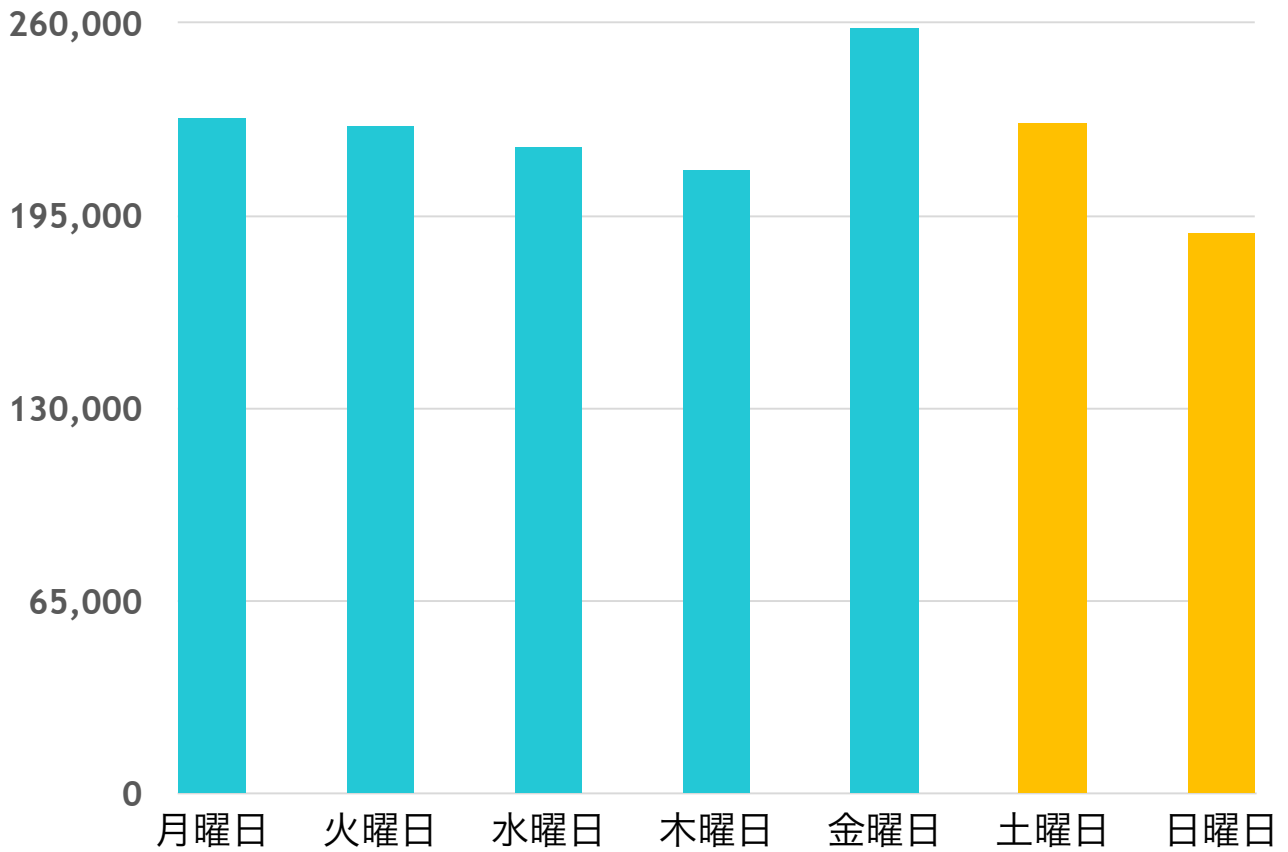
渋谷駅周辺

2021年12月1日-2021年12月31日

1ヶ月累計

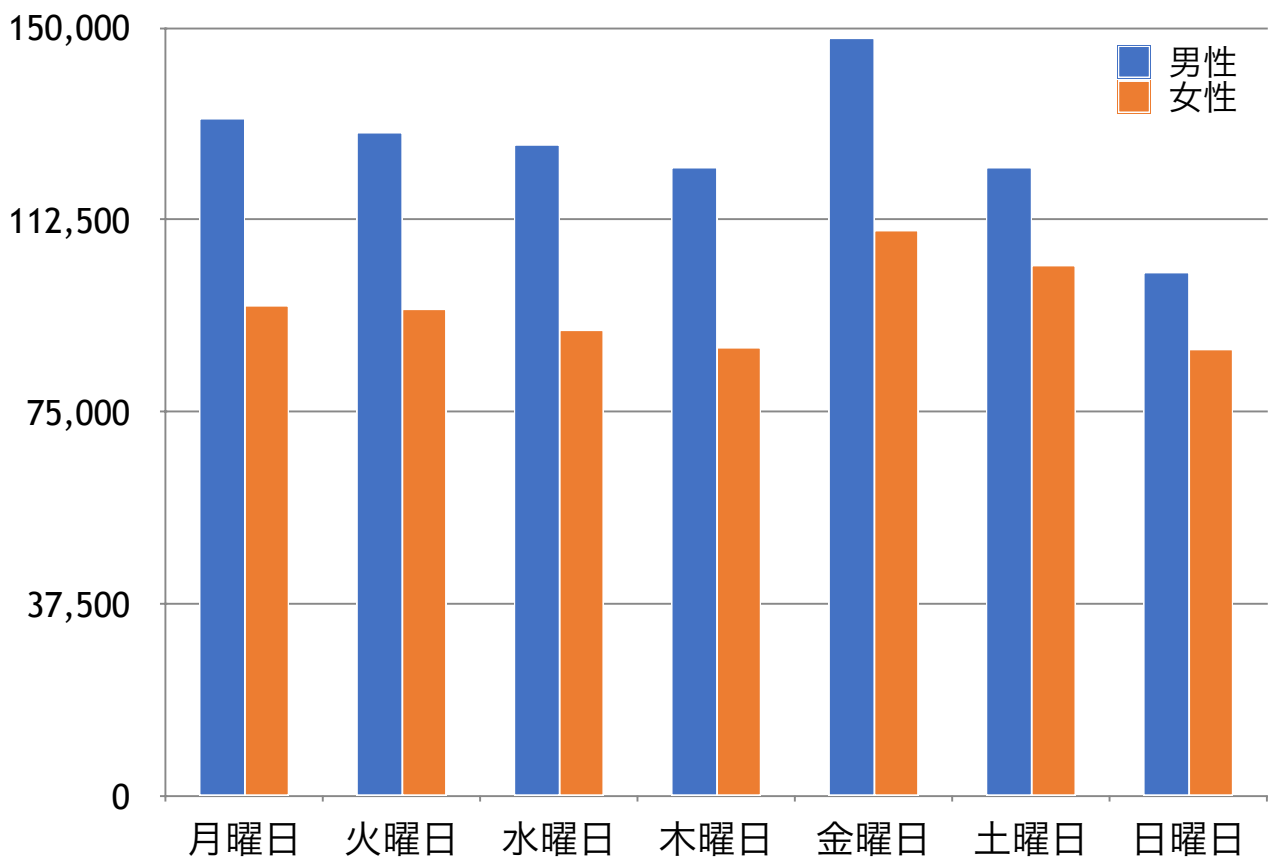
(4) 曜日別 (平均値)

「2021年11月1日-2021年11月30日」



(4) 曜日毎 (平均値) /男女別

「2021年12月1日-2021年12月31日」



年代毎 歩行者の状況

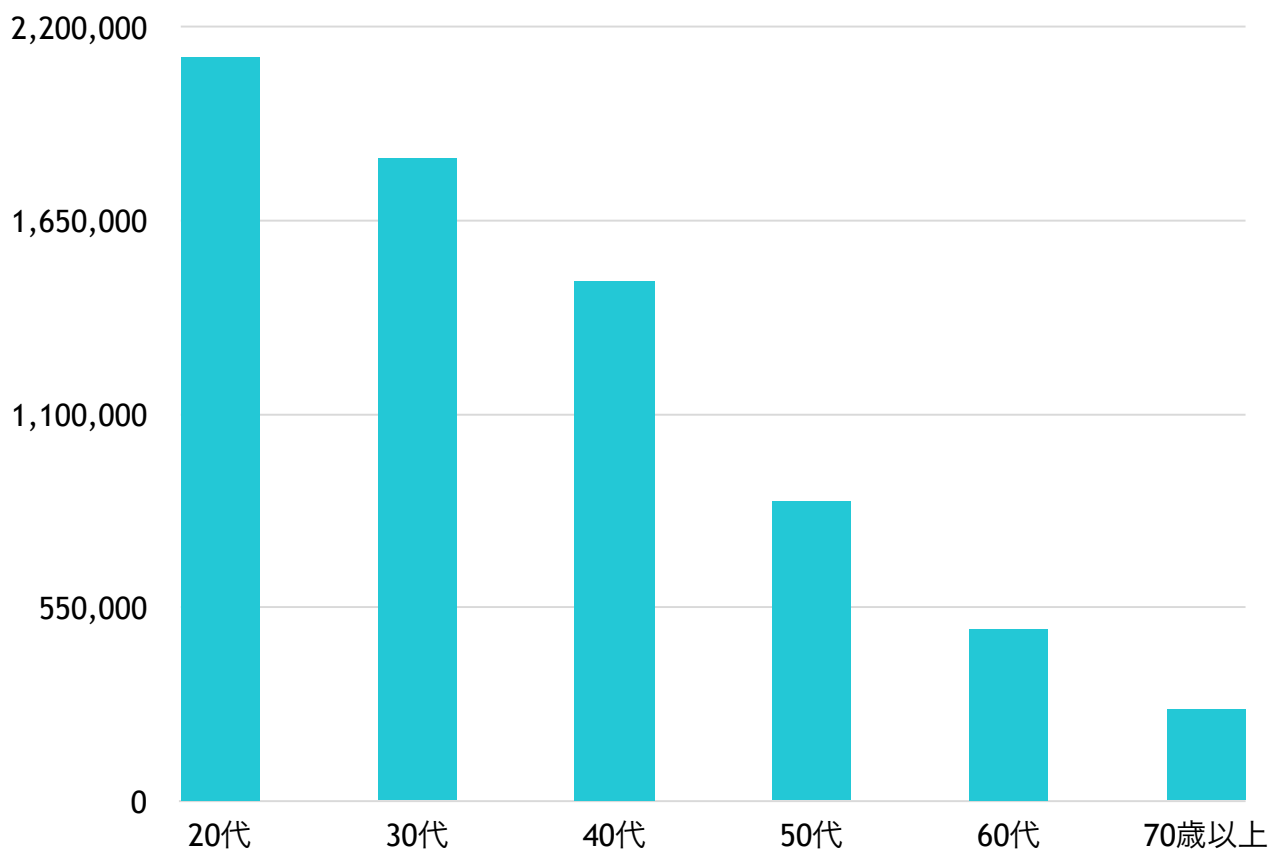
渋谷駅周辺

2021年12月1日-2021年12月31日

1ヶ月累計

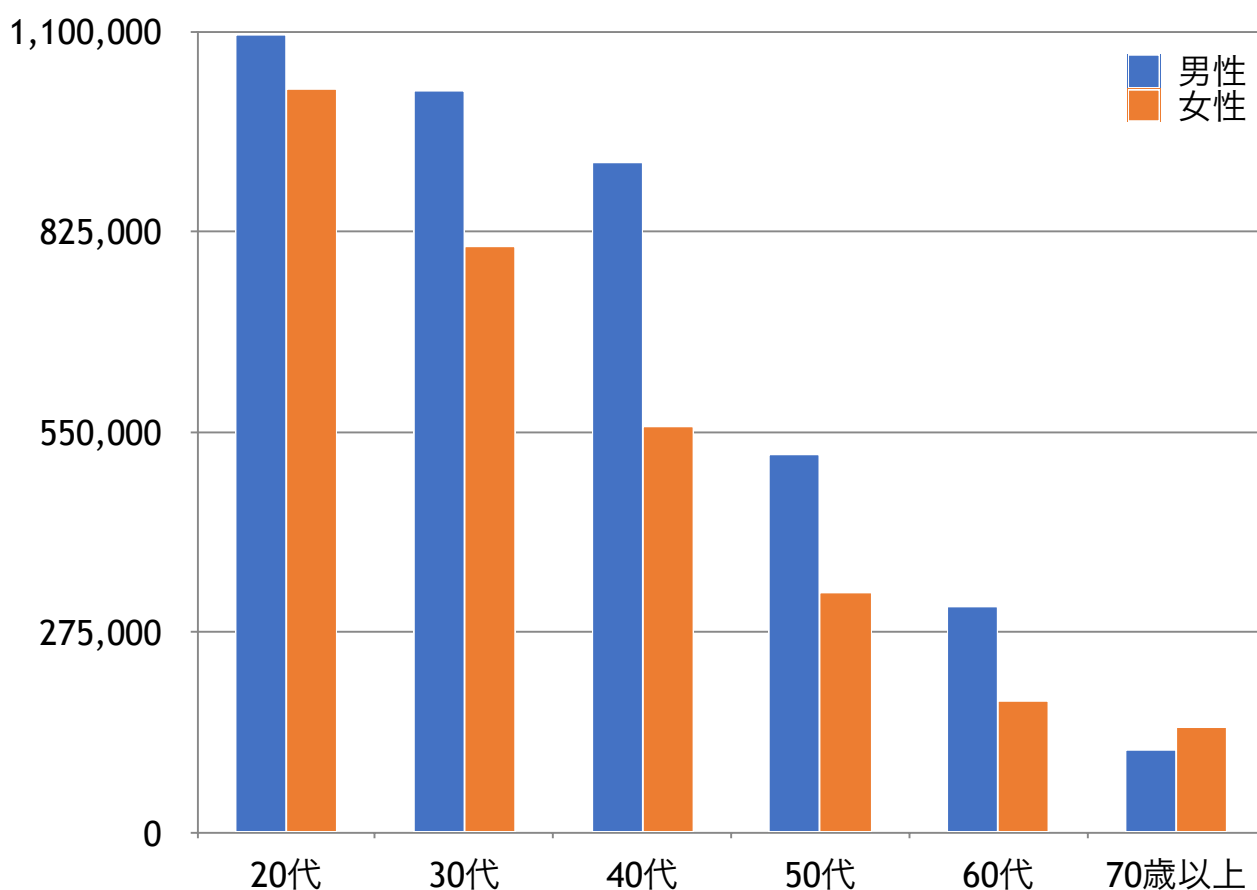
(5) 年代毎

「2021年12月1日-2021年12月31日」



(5) 年代毎/男女別

「2021年12月1日-2021年12月31日」





【発行】

AMBL株式会社

〒141-0032

東京都品川区大崎1-2-2

TEL. 03-6822-2005（代表）

ホームページ

<https://www.aifield.jp/>

お問合せメールアドレス

report@aifield.jp

本レポートの

複製・転載・転売・貸与・公開・配信・加工・改竄その他これに類する行為を禁止します